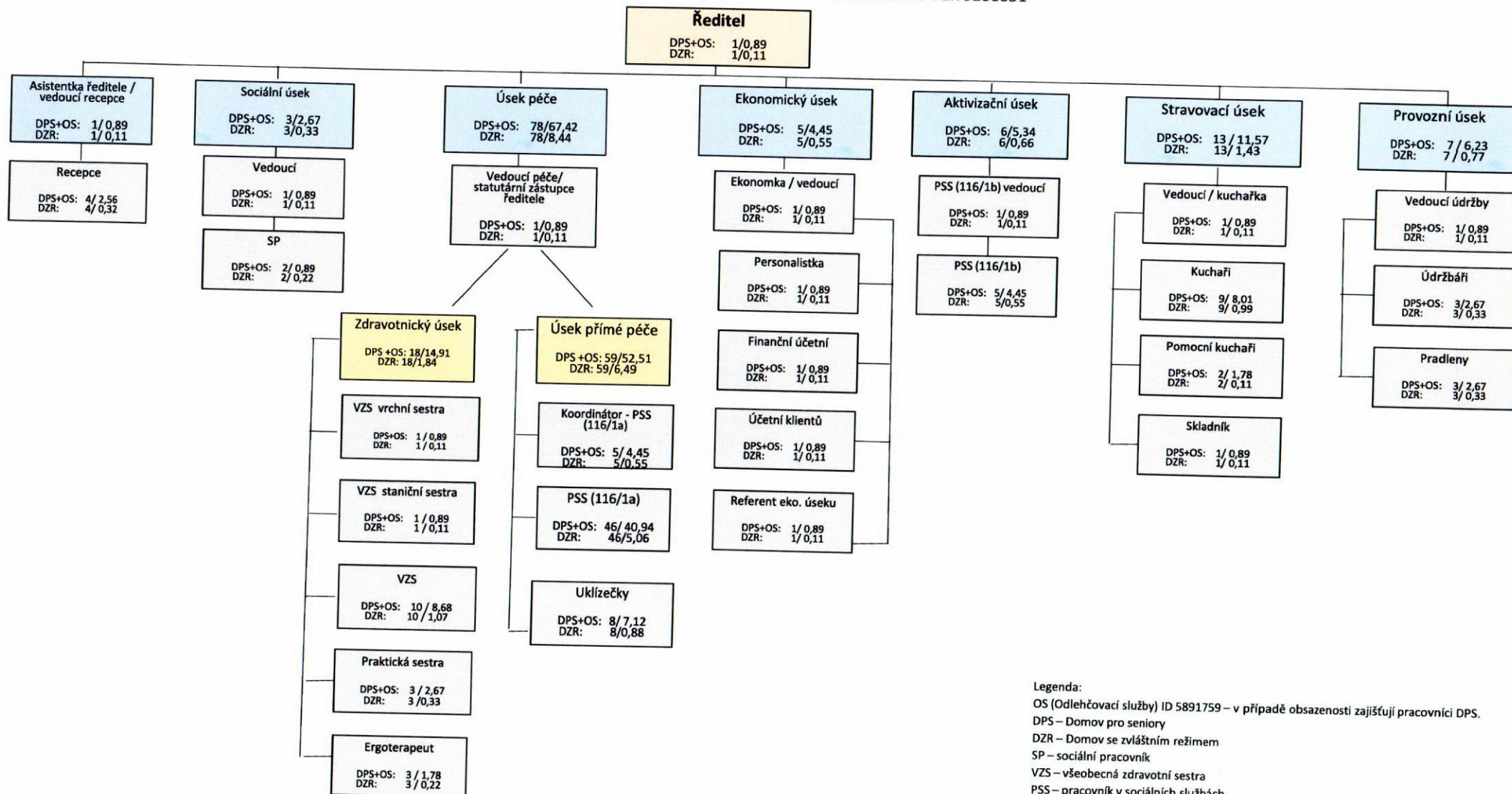


**Organizační schéma Domova pro seniory Dobětice, příspěvková organizace**  
platí pro služby DpS 6890540 + OS 5891759 a DZR 5238851

Příloha č. 1 ke Směrnici č. 4/2022



**Legenda:**

- OS (Odlehčovací služby) ID 5891759 – v případě obsazenosti zajišťují pracovníci DPS.
- DPS – Domov pro seniory
- DZR – Domov se zvláštním režimem
- SP – sociální pracovník
- VZS – všeobecná zdravotní sestra
- PSS – pracovník v sociálních službách