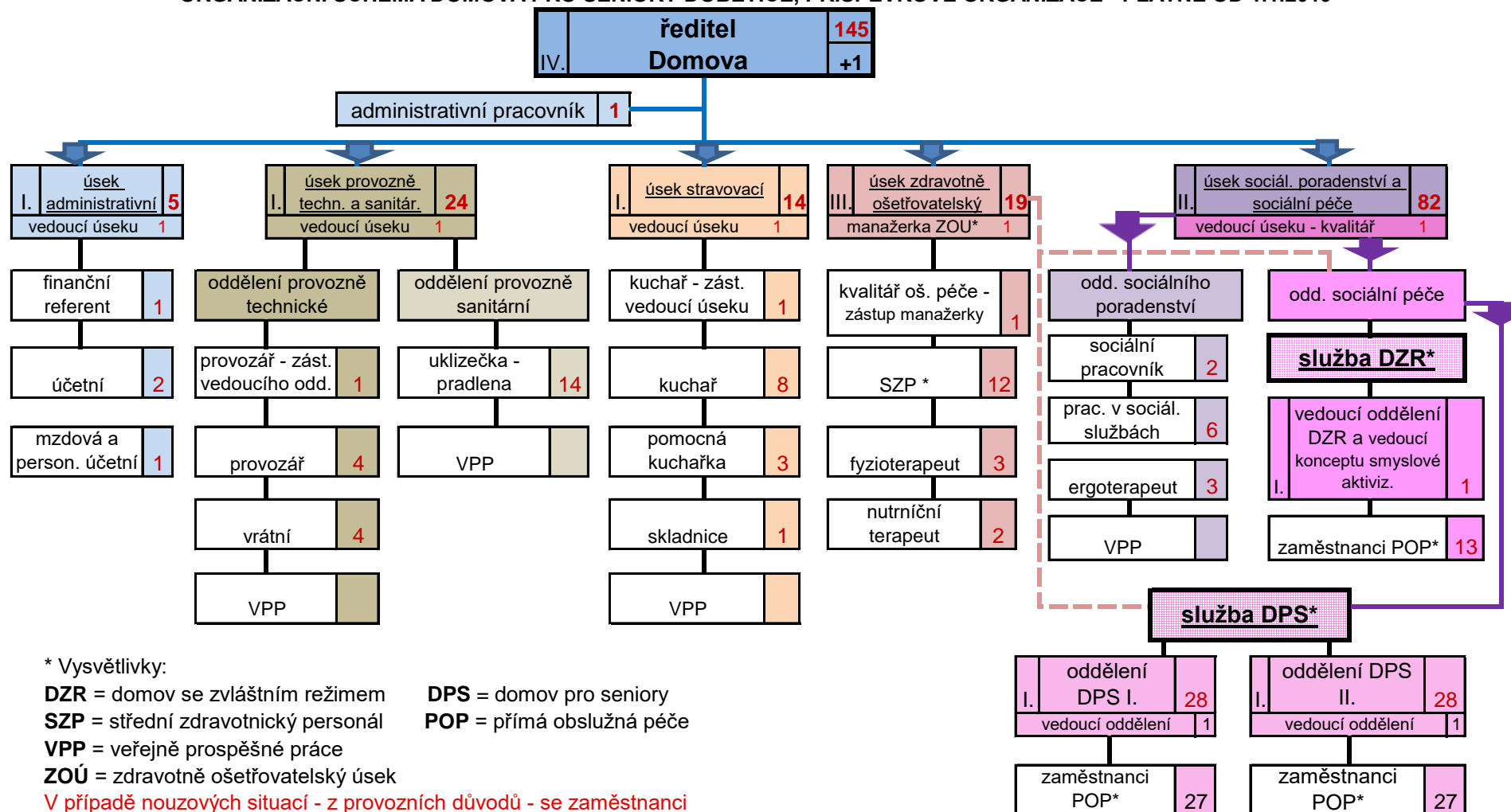


ORGANIZAČNÍ SCHÉMA DOMOVA PRO SENIORY DOBĚTICE, PŘÍSPĚVKOVÉ ORGANIZACE - PLATNÉ OD 1.1.2019



* Vysvětlivky:

DZR = domov se zvláštním režimem

SZP = střední zdravotnický personál

VPP = veřejně prospěšné práce

ZOU = zdravotně ošetřovatelský úsek

V případě nouzových situací - z provozních důvodů - se zaměstnanci služby DPS částečnými úvazky podléjí na provozu služby DZR.

DPS = domov pro seniory

POP = přímá obslužná péče